



Vie de Quartier

Souché

01/10/2024



Participants : 27 personnes présentes dont le co-président habitant, Dominique GALLO, la co-présidente élue, Marie-Paule MILLASSEAU, l'élue à la vie participative, Philippe TERRASSIN

La coordinatrice du service PRC Maëlle ROBERT et la cheffe de la Vie Participative Irene TOSI.

Présents ayant émargés : Jean-Michel BOSSARD, Michel BOURDEAU, Pedro CARDOSO, Alexandra LAGRANGE, Jean-Michel DAZUT, Alain et Sylvie DELAGE, Anne-Marie IMBERT, Alain MALLEREAU, Marie-France PERRON, Aimée RANGEARD, Etienne VILLAIN, Claude SIREYX, Sophie GIRARD, Edy HOURANY, Nathalie LAHOUD, Françoise ROHART.

Personnes en visio conférence : quatre personnes

Excusés : Dominique SIX et Sophie BOUTRIT, Karl BRETEAU, Cécile CATTAN, Gilles MEUNIER, Sébastien MATHIEU.

Ordre du jour

1. Animations
2. Les projets d'urbanisme sur Souché
3. Les grands projets niortais
4. Vivre-à-Niort : nouveauté
5. Les prochains rendez-vous
6. Point mobilité

Temps d'échanges

1. Les animations en 2024

Retour sur les Balades contées du 21 septembre :

50 personnes ont pu suivre les balades historiques et humoristiques d'Isabelle PINEAU qui incarnait le clown Caravane (comédienne) de la compagnie de la Chaloupe et Etienne VILLAIN (acteur de quartier organisateur de l'évènement).

La thématique était sur les anciennes mairies et mairies annexes accompagnée d'un travail sur les caricaturistes (M. PICHAMBERT, M. AMIOT).

Etienne rappelle que le Wikiniort.fr est une source d'informations importante sur le quartier et son histoire.

Belle participation pour une édition sous la pluie :



Le grand nettoyage niortais à Souché : matin du samedi 21 septembre

Sur le quartier de Souché, bon groupe principalement composé du club de Hand de Souché.

Sur la ville, 11 000 mégots ont été ramassés sur cette matinée !



L'exposition du Lambon :

EXPO **Chemin paper-road**

par Catherine Mahieu-Saunier

Exposition Automne 2024



- L'EXPOSITION à l'Espace Lambon de Souché, se tiendra du 26 septembre au 25 octobre.

Elle sera visible aux heures d'ouverture de la Bibliothèque,

et lors de la permanence du Petit Marché du dimanche 13 octobre de 10 h à 13 h.

Nouveauté, la médiathèque sera ouverte au public le dimanche du petit marché : après la visite de l'exposition, vous pourrez même emprunter un livre !

- L'ARTISTE invitée, Catherine Mahieu-Saunier est une artiste maraîchine de proximité. Initialement pastelliste, et au cours de nombreuses années, elle a plus récemment diversifié sa technique, pas à pas, afin d'élargir sa créativité.

Elle utilise désormais de nombreux médias : un brin d'acrylique, un aplat de pastel sec ou trait de pastel gras, une touche d'aquarelle, une ligne à l'encre, des petits papiers et du collage peuvent entrer dans ses compositions sensibles.

Ces libres explorations l'ont donc menée vers les techniques mixtes, sur un joyeux chemin allant vers une certaine abstraction.

Inspirée par la nature et les voyages, elle crée sereinement dans le calme de son atelier, tout en aimant aller à la rencontre de l'autre, partager sa passion et transmettre son expérience.

- Catherine animera les 2 ateliers à l'Espace Lambon :

programme

Jeudi 26 septembre	18h	VERNISSAGE
Dimanche 6 octobre	9h30 à 17h	STAGE ADULTES
Mardi 22 et mercredi 23 octobre	14h à 17h30	STAGE ENFANTS

Verni'Stage jeudi 24 octobre, 17h30

Un petit souvenir du vernissage qui a ouvert l'exposition le 26 septembre :



Le stage adulte est complet et le stage enfant est bien rempli (il reste encore quelques places).

Stage du printemps :

Préparation d'une exposition particulière pour le printemps prochain avec le foyer des Genêts.
Prochaine réunion le mardi 12 novembre à l'espace Lambon à 14h15.

Petit marché de Souché du 13 octobre

Remerciement à Isabelle TROUVE qui organise le marché.

Plus de trente exposants sont prévus.

Bravo à L'artiste Lili Ronron pour son dessin qui est un hymne à Souché.



La balade dans le cadre du téléthon sera de 3 kms dans un site privé. La participation est libre.



Les Randos sur le quartier de Souché

La progression des 6 balades sur le site Rando GPS :

Le 18 mars 2024 lors de la dernière réunion, il y avait 2165 téléchargements.

Le 1er octobre 2024, 3287 téléchargements donc 1122 de plus.

LES ANIMATIONS

9h30

Action caritative dans le cadre du Téléthon

Balade dans la Vallée du Lambon

Rendez-vous devant la médiathèque

Chasse aux indices

10h - 13h

Visite de l'expo du Lambon

Chemin paper-road

Catherine Mahieu-Saunier

11h - 13h

Django black Band

jazz / swing manouche

Buvette par l'APE Jean Mermoz

DFD 79

Sensibilisation troubles de l'apprentissage

Association Lovely Solidarity

Cancer du sein

Maison zéro déchet

Niort Agglo



Deux Noëls en décembre sur Souché :

Le jeudi 12 décembre à Souchéco : goûter et spectacle de la compagnie Baldaboum pour les enfants de l'école Proust et les habitants de Niort et décoration des sapins fabriqués par les bénévoles du quartier,

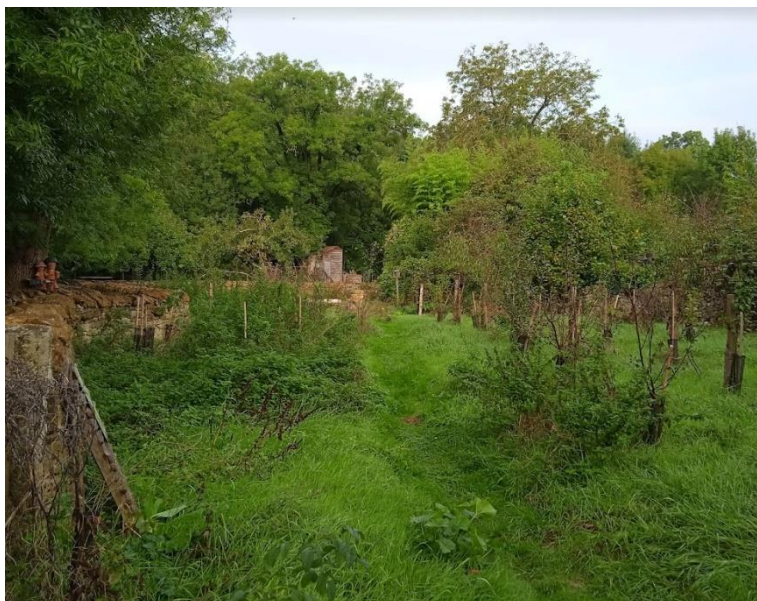
Le mercredi 18 décembre au CSC : goûter et chants musicaux sur Noël + décoration des sapins en bois fabriqués par les enfants du CSC accompagnés par les menuisiers de la Ville.

Le Noël souchéen 2024 se veut « vert » : faire avec le maximum de recyclage.

Le jardin qui bourdonne

Le groupe de travail « biodiversité » de Souché rappelle que le jardin est ouvert à l'ensemble des habitants et que c'est un lieu de partage.

Les membres du groupe se réuniront mardi 8 novembre à 19h au Centre Socio culturel : ils échangeront pour trouver des réalisations à faire ensemble dans la thématique de l'environnement.



4 points d'attention des souchéens :

- Espace Lambon : parking à la place de l'ancienne mairie qui a été détruite a été refait à neuf

Philippe Terrassin répond que les travaux de la réfection du cœur de quartier ne commençant que dans quelques temps, le parking a simplement été remis en état par l'entreprise qui l'avait un peu malmené pendant les travaux du bassin des eaux pluviales (emplacement de leur base de chantier).

- Le parking du point précédent a été complètement ouvert, des acteurs de quartier s'inquiètent sur l'habitude que pourraient prendre les riverains et qu'ils soient mécontents lorsque les travaux auront lieu.

Philippe Terrassin indique que les riverains ont été consultés et le seront encore avec des ateliers de participation. Les travaux seront faits en mode participatifs.

- Le revêtement de l'Impasse de la passerelle a été refait avec 2 zones perméables empierrées,

Réponse : Ce sont des travaux qui font partis du programme de réfection de la voirie.

Les habitants déplorent qu'il n'y ait pas un peu de verdure comme dans la rue Saint Jean et aucune consultation.

- La réfection des trottoirs sur la rue de l'aérodrome vers l'école primaire Mermoz n'a pas été comprise.

Philippe Terrassin répond que c'est le commencement d'un travail sur la mobilité douce du quartier de Souché vers la zone commerciale dont la tête de file est Leroy Merlin. Le chantier n'est pas terminé. L'axe de la rue de l'aérodrome sera amélioré pour le cheminement piéton et cyclable.

2. Les projets d'urbanisme

Cœur de Souché

L'étude de mobilité par le cabinet de conseil Artélia est toujours en cours, 3 scénarios ont été demandés.

Une restitution à l'équipe municipale devrait être faite en Novembre 2024.

Participation citoyenne : des concertations et des ateliers avec le cabinet d'étude seront organisés en 2025.

L'enfouissement des réseaux est programmé sur le premier semestre 2025.

Des conventions devront être faites entre Geredis et les propriétaires pour l'enfouissement : **merci aux propriétaires de bien répondre dans les temps pour faciliter le projet.**

Une dalle vélo libre-service a été posée provisoirement sur la placette de l'église en attendant d'être intégrée dans le projet (mise en service en octobre).



Proposition implantation

Le super U

Le permis de construire relatif à ce projet de construction n'a pas encore été déposé.

Le calendrier évoqué est un dépôt du permis de construire avant la fin de l'année 2024, avec un délai d'instruction de 5 mois.

Le début des travaux devrait être réalisé dans le cours de l'année 2025.

Le projet doit prévoir :

- L'ensemble des places de stationnement perméables,
- Des panneaux photovoltaïques en toiture,

- Une forte végétalisation de ses espaces extérieurs et pas de galerie marchande.

Le temps des travaux de déconstruction / reconstruction, le SUPER U devrait muter vers l'ancien LIDL rue Edmond Proust, juste à côté.

Voici une projection du projet :



Philippe Terrassin indique aussi que l'entreprise Renault va déménager sur l'espace Mendès France.

Lotissement Vallée de Bellevue

La viabilisation des terrains est faite. Les constructions sont commencées.

Une trentaine de logements sont à venir



Il n'y aura pas de constructions futures sur le bas du Lotissement.

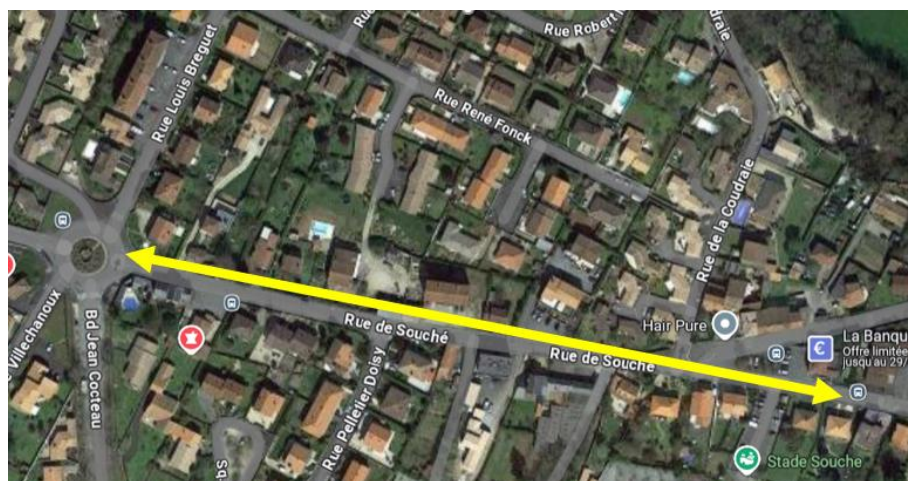
Le croisement de la rue de la vallée Guyot sur l'avenue de Limoges va être retravaillé pour être plus sécurisé : une étude va avoir lieu sur tout le secteur pour faciliter la mobilité.

Réfection d'un tronçon de la rue de Souché

Des travaux de réfection de la voirie entre la poste et le rondpoint qui dessert le boulevard Cocteau vont avoir lieu fin octobre, début novembre (selon la météo) pour une durée de quinze jours :

- Reprise de la chaussée,
- Reprise ponctuelle des trottoirs,
- Et remise aux normes du quai de bus

Une déviation sera fléchée par le boulevard Cocteau et la rue Chiron Courtinet.



Rue du Sableau

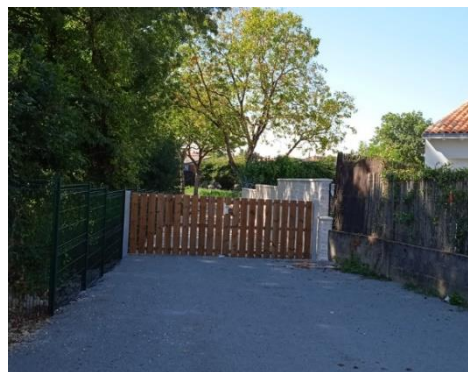
Les travaux sont repoussés et auront lieu lors de la réfection du cœur de quartier.

En attendant, les tracés seront refaits dès que le temps le permettra.

Le public déplore le problème de stationnement de véhicule sur la portion tracée pour les piétons ainsi que, plus généralement, le problème des haies qui débordent sur les trottoirs.

Marie-Paule Millasseau rappelle que la bonne procédure est de déclarer le désordre sur le site Vivre-à-niort/mes démarches/ signaler une anomalie : la police municipale interviendra auprès du propriétaire.

Le bassin des eaux pluviales du Lambon



Une végétation spécifique est prévue sur les talus pour en faciliter l'entretien.

A ce jour, il n'est pas envisagé de laisser le portail ouvert. C'est la Ville de Niort qui l'ouvrira lorsqu'elle décidera de créer la liaison entre les 2 rues.

Maëlle ROBERT a demandé à avoir les clés pour pouvoir ouvrir ponctuellement le portail du site et ainsi faciliter certains évènements.

3. Les grands projets niortais

La gare	Secteur boulevard Main	Niortech	Secteur Denfert Rochereau
			
Mai 2025	1 ^{er} semestre 2025	2026	1 ^{er} semestre 2026

Vous pouvez retrouver tous les détails des projets structurants de la ville de Niort sur le site :



Retrouver tous les détails sur le Vivre à Niort en cliquant sur ce lien

TOUS NOS PROJETS

MODERNISER, RÉORGANISER ET FACILITER L'ACCÈS AU SECTEUR DE LA GARE

Le projet Gare Niort Atlantique, voulu par la Ville et Niort Agglo, a pour ambition de faire cohabiter toutes les mobilités : marche, vélo, bus, voiture, train.

4. La communication

Le magazine Vivre-à-niort ne sera plus distribué dans chaque maison, depuis septembre, retrouvez-le :

OÙ RETROUVER VOTRE MAGAZINE

Retrouvez Vivre à Niort dans plus de 300 points de dépôt répartis dans toute la ville. Consultez la liste complète des lieux pour récupérer votre magazine près de chez vous !



Dans les 300 points de dépôts

<https://www.vivre-a-niort.com/actualites/vivre-a-niort/ou-retrouver-votre-magazine/index.html>



PUBLICATIONS



MAGAZINE VIVRE À NIORT
VIVRE À NIORT - SEPTEMBRE 2024
PDF - 2024 09

± □

TOUTES LES PUBLICATIONS

Au format numérique téléchargeable

<https://www.vivre-a-niort.com/actualites/vivre-a-niort/archives-vivre-a-niort/index.html>



Dès septembre



MOI, JE M'ABONNE !

MOI, JE FONCE DANS UN DES 300 LIEUX DE DÉPÔT !

Directement dans votre **boîte aux lettres** en remplissant le formulaire

<https://www.vivre-a-niort.com/actualites/dernieres-infos/la-distribution-de-vivre-a-niort-change/index.html>

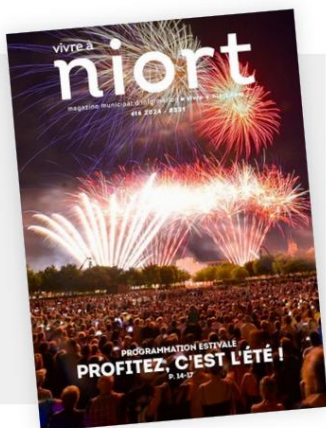


niort agglo
Agglomération du Niortais



Pour avoir toutes les informations des évènements à venir le vendredi soir,
Abonnez-vous à la lettre d'information en bas de la page d'accueil du Vivre-à-Niort

PUBLICATIONS



MAGAZINE VIVRE À NIORT

NUMÉRO DE L'ÉTÉ 2024

PDF - 6.14 MB



TOUTES LES PUBLICATIONS

LETTRE D'INFORMATION

Restez informé(e) de toutes les actualités
et événements de la Ville de Niort en
vous abonnant à notre newsletter !

→ JE M'INSCRIS

Vous pourrez y découvrir la nouvelle vidéo de promotion de la vie de quartier créée par les acteurs de quartier!

Notre page Vie de quartier :

<https://www.vivre-a-niort.com/mairie/je-participe-a-la-vie-de-la-cite/index.html>

MES DÉMARCHES

vivre à niort

Que recherchez-vous ?

- Actualités
- Cadre de vie
 - Grands projets Ville/Agglo
 - Grands aménagements réalisés
 - Découvrir Niort
 - Vie de quartier
 - Dans quel quartier j'habite ?
 - Instances Vie participative
- Economie
- Urbanisme
- Environnement



Rappel de la page facebook du quartier :

<https://www.facebook.com/people/Vie-de-quartier-Souche-Niort/61555021216731/>



Vie de quartier Souche - Niort

40 J'aime • 51 followers

Restez en contact avec Vie de quartier Souche - Niort sur Facebook

Inscrivez-vous afin d'être informé des événements à venir

- Une adresse générique gmail : quartiersouche@gmail.com

5. Prochains rendez-vous

Temps fort de la Vie Participative	Course de garçons de café	Voisinnades Dans votre rue	Olympiades
			
28 novembre 2024	17 mai 2025	23 mai 2025	14 juin 2025

Suite **des ateliers du Lab**

sur la thématique de la propreté

Venez retrouver les expositions créés avec les enfants et les centres socioculturels des quartiers

Mais aussi la vidéo contre les mégots :

<https://youtu.be/KRHYbvIOvPY>



LES ATELIERS DU ROND-POINT SAMEDI 5 OCTOBRE
DE 14H À 18H30
11 RUE HENRI SELLIER À NIORT

La fête Verte

Ateliers, vente, artisanat, animations
autour du réemploi et de l'économie solidaire
vous attendent.

Et découverte du projet des Ateliers du Rond-Point !
Les Ateliers du Rond-Point et ses partenaires ont pour ambition de construire un lieu de coopération dédié à l'économie circulaire et solidaire.

ALLIAGE N°1 LE PROJET À VENIR
Début des travaux 2025

Plus d'informations : lesateliersdurondpoint.fr

ville niort niort durable 2020 Niort Agglo

Association "Les Ateliers du Rond-Point" 11 rue Henri Sellier, 79 000 NIORT - Siret : 803 588 15 00005



**Vous êtes nombreux à organiser une animation au profit du Téléthon.
Nous vous proposons à nouveau de recenser toutes les manifestations que vous allez organiser.**

Vous pouvez remplir le formulaire à la fin de la réunion.

**Une soirée sera organisée fin janvier lors de laquelle vous pourrez apporter vos différentes contributions afin qu'un seul chèque soit établi à l'ordre du Téléthon.
Vous pourrez ainsi présenter ce que vous avez organisé et si vous le souhaitez proposer une animation lors de cette manifestation.**

Toutes les idées sont les bienvenues.

Mme Rohart Françoise, responsable du pôle administratif et financier explique que chaque département a une ou deux délégations pour organiser le téléthon.

Les délégations recherchent des organisateurs d'évènement.

Pourquoi participer ? pour l'aventure humaine.

Pour rappel, l'argent est destiné à la recherche et aux maladies rares mais aussi aux maladies comme le cancer.

Vous pouvez trouver des idées sur « agir téléthon » : faites des actions simples

Et si une animation ne rapporte rien, ce n'est pas grave, le plus important, c'est de participer !

Un réseau urbain qui gagne en performance

Temps de parcours améliorés pour être plus attractif :

Catégorie	Temps de parcours actuel	Temps de parcours en juillet 2024
Ligne 1 Entre Brèche et Pôle universitaire	24 minutes	18 minutes (- 6 min)
Ligne 2 Entre Brèche et Pied de Fond (en passant par Pôle emploi)	17 minutes	13 minutes (- 4 min)
Ligne 3 Entre Brèche et Terre de Sport	23 minutes	15 minutes (- 8 min)
Ligne 5 Entre Brèche et Chauray Parpin	33 minutes	23 minutes (- 10 min)

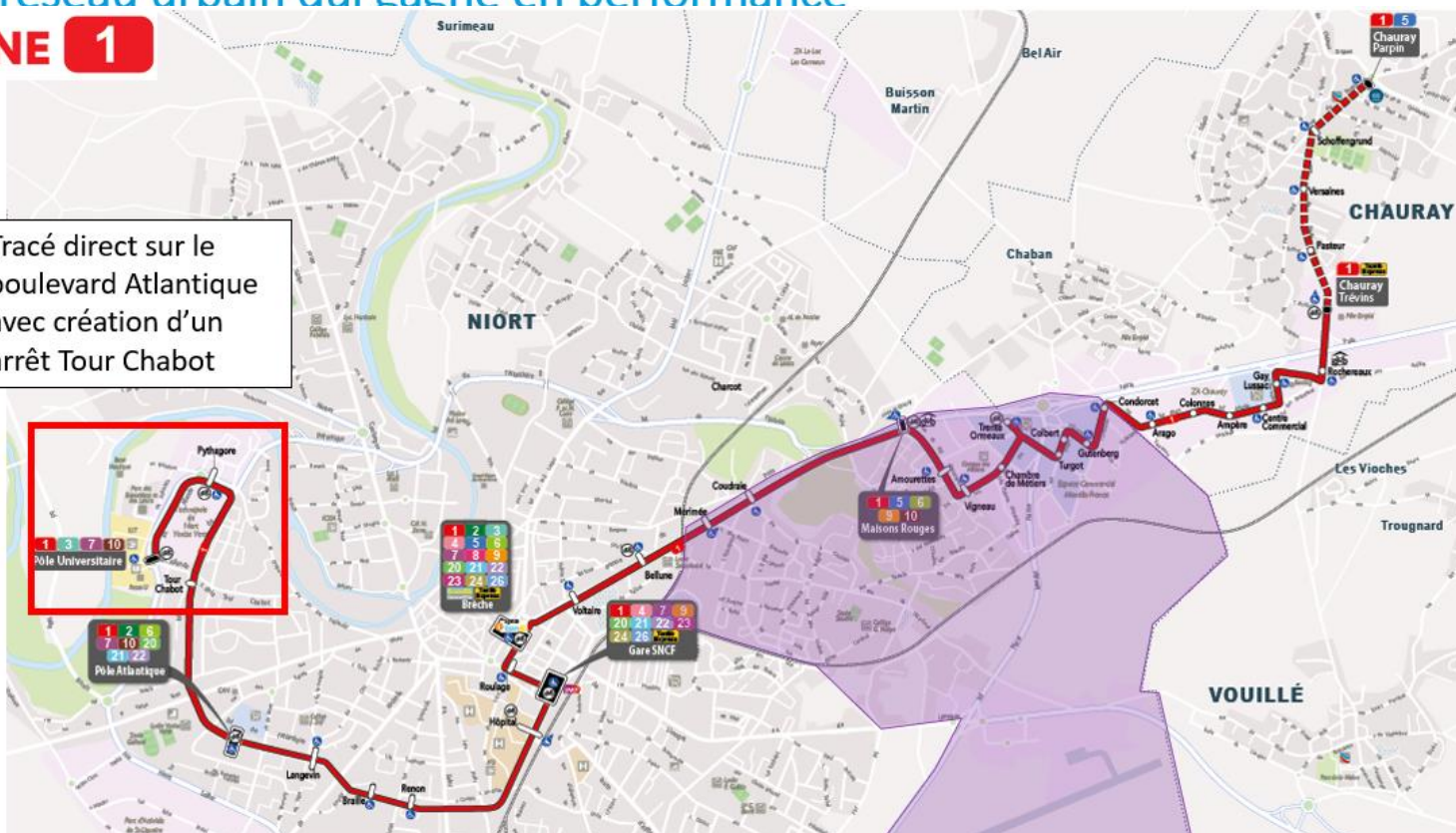
Amplitude horaire renforcée et élargie en période scolaire :

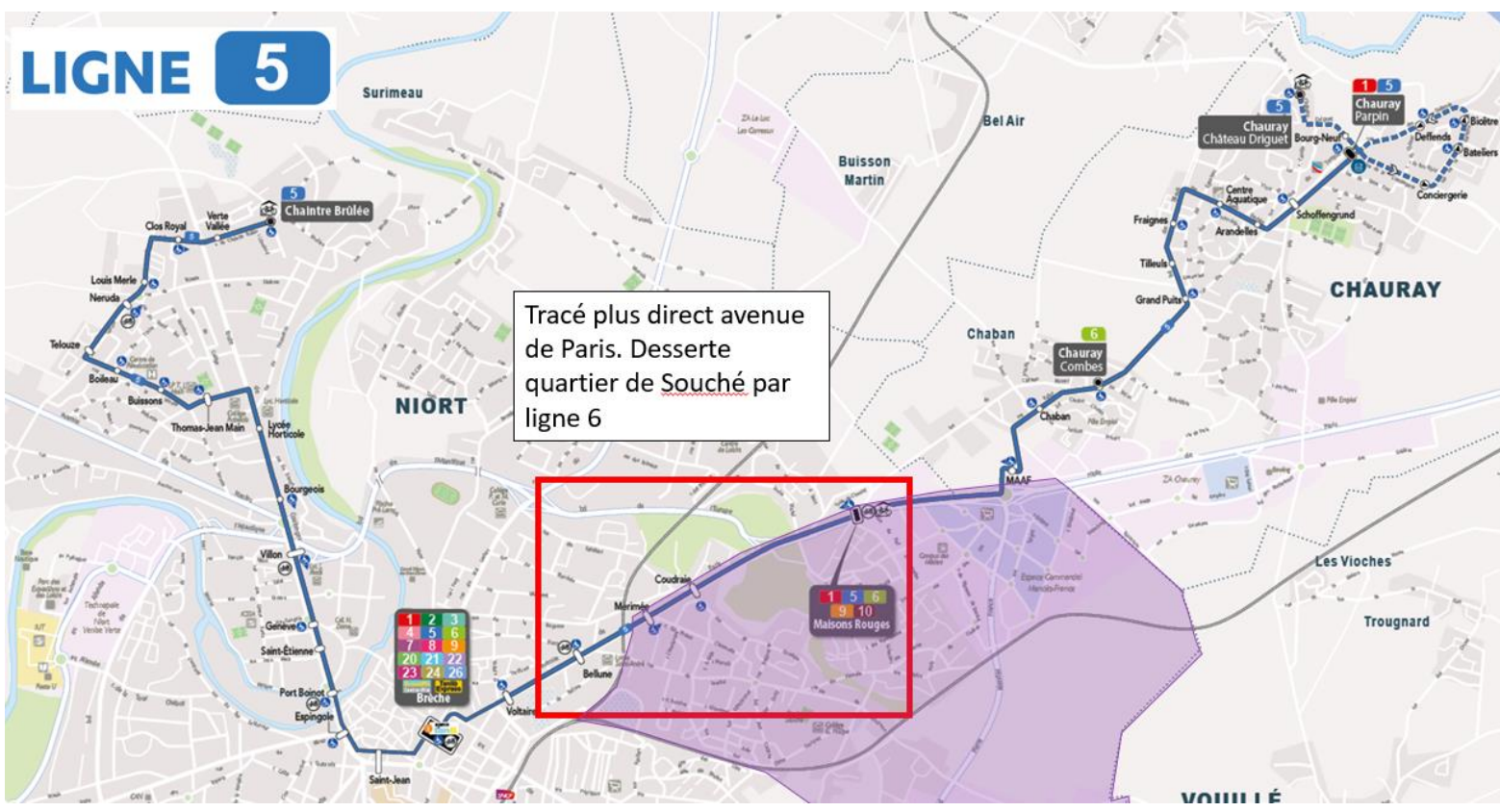
- une course supplémentaire après 20h30 pour les lignes 2 et 3,
- une course supplémentaire après 19h45 pour les lignes 4, 5, 6, 7 et 8.

Un réseau urbain qui gagne en performance

LIGNE 1

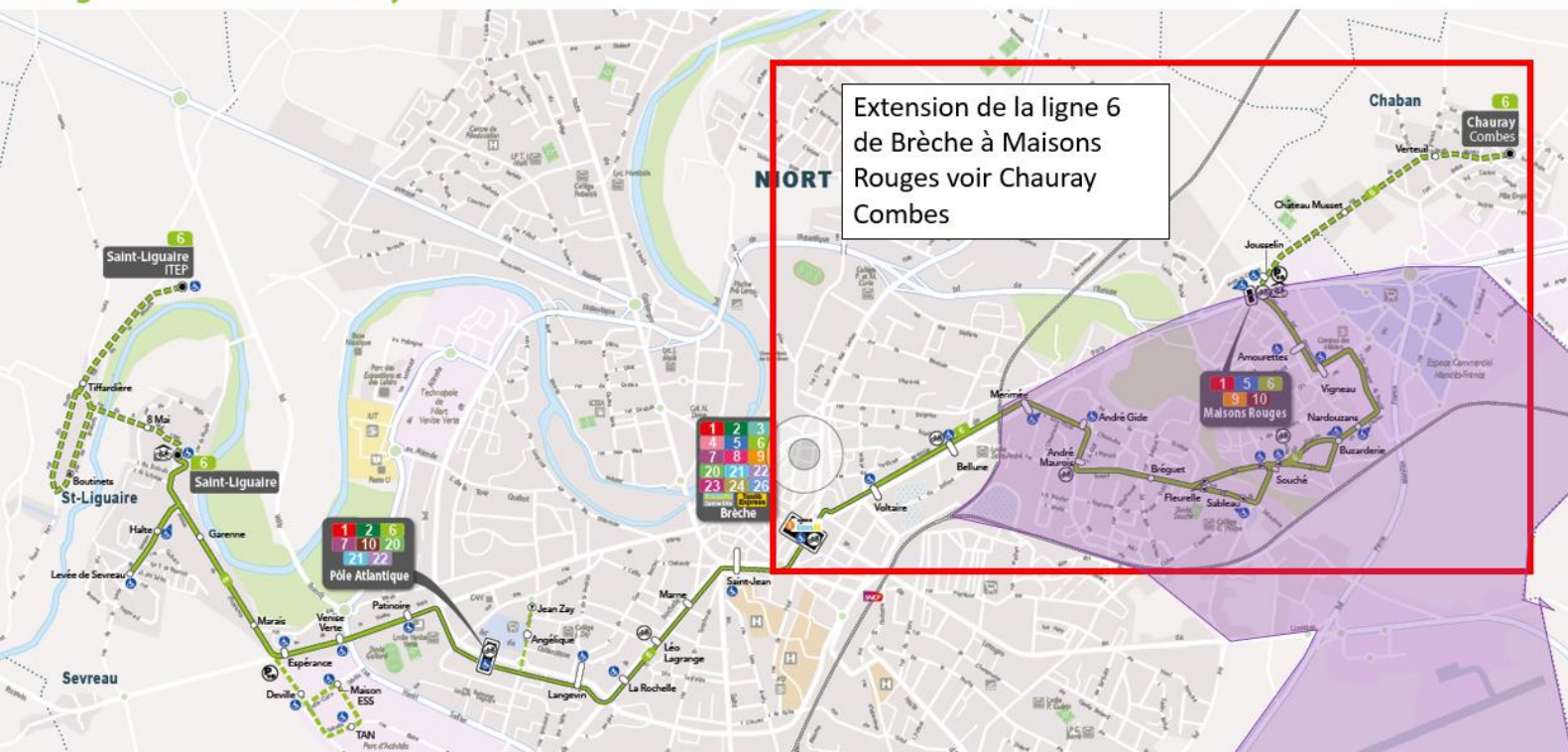
Tracé direct sur le boulevard Atlantique avec création d'un arrêt Tour Chabot





LIGNE 6

St-Liguaire ITEP <> Chauray Combes



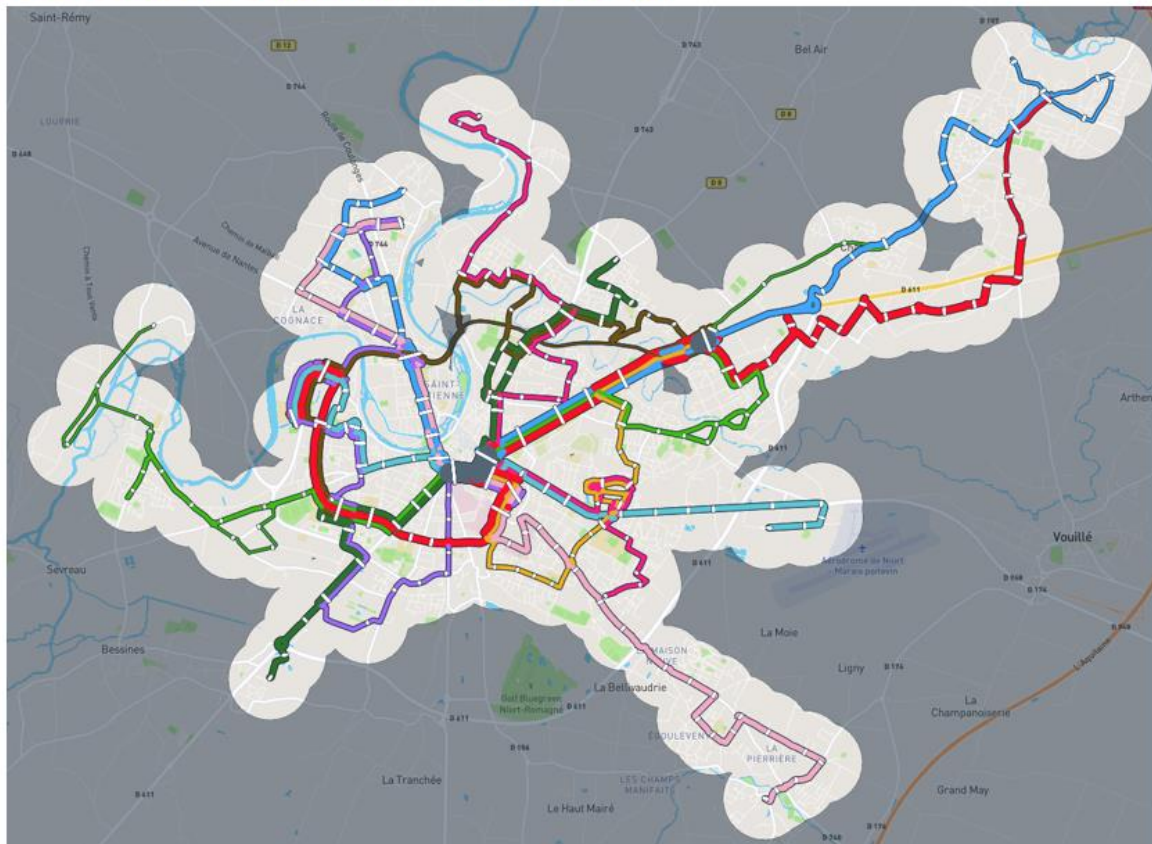
LIGNE 9

Brèche <> Maisons Rouges



Nouveau tracé pour la ligne 9 qui reprend la liaison Brèche Maisons Rouges par les quartiers Goise/Champclairot/Champommier et Souché (ancien tracé ligne 7)

Couverture du réseau à 500 m



Transport Flexible

Nouvelle offre flexible – Service Flexi Actifs

122 points d'arrêts

sur le territoire
dont 13 arrêts sur
les lignes urbaines



26 points d'arrêts
20 zones d'activités du territoire
Hôpital *

* L'arrêt Hôpital est également desservi le samedi et dimanche de 4h00 à 23h30.



Conditions du service

Une **convention tripartite** entre l'employeur, le salarié et tanlib est obligatoire.



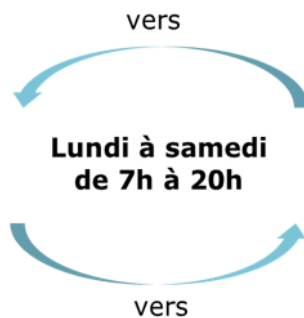
2 salariés minimum inscrits au service.



Temps de trajet inférieur à 1h

Nouvelle offre flexible – Service Flexi PMR

Adresse
sur le territoire



Adresse
sur le territoire

NOUVEAU
TPMR Actifs

Les **PMR actifs pourront aussi profiter du service FLEXI ACTIFS** pour se rendre sur leur lieu de travail.
La prise en charge se fera à domicile.

Du lundi à vendredi de 4h00 à 23h30.

*Sous les mêmes conditions (convention entreprise obligatoire, 2 salariés minimum, etc.).
Réservation possible sur l'année.*

Nouveauté sur le règlement

Période de réservation : 30 jours avant (sauf PMR Actifs)

Limiter la surréservation : 20 réservations simultanées maximum

Annulation : sous 24h sous peine de sanction

niortagglo



Nouvelle offre flexible – Service Flexi Dimanche soir

NOUVEAU Version 09-24

la navette **Gare de Niort** **100% GRATUIT**

le service de transport du dimanche soir !

niortagglo **transdev** **tanlib** niortagglo Agglomération du Niortais

NOUVEAU

la navette **Gare de Niort** **100% GRATUIT**

La navette **Gare de Niort** est un service de transport sans réservation, mis en place le dimanche soir, au départ de la Gare de Niort.

Elle circule entre 19h et 21h selon les besoins et en fonction des arrivées des trains en gare de Niort.

Ouvert à tous, elle vous permet de vous rendre à l'un des points d'arrêts de bus Tanlib de Niort demandé. Il vous suffit de l'indiquer au conducteur à la montée dans la navette.

Les + de ce service

- ✓ 100% gratuit
- ✓ Sans réservation (dans la limite des places disponibles)
- ✓ Ouvert à tous
- ✓ En service le dimanche soir, sur Niort.

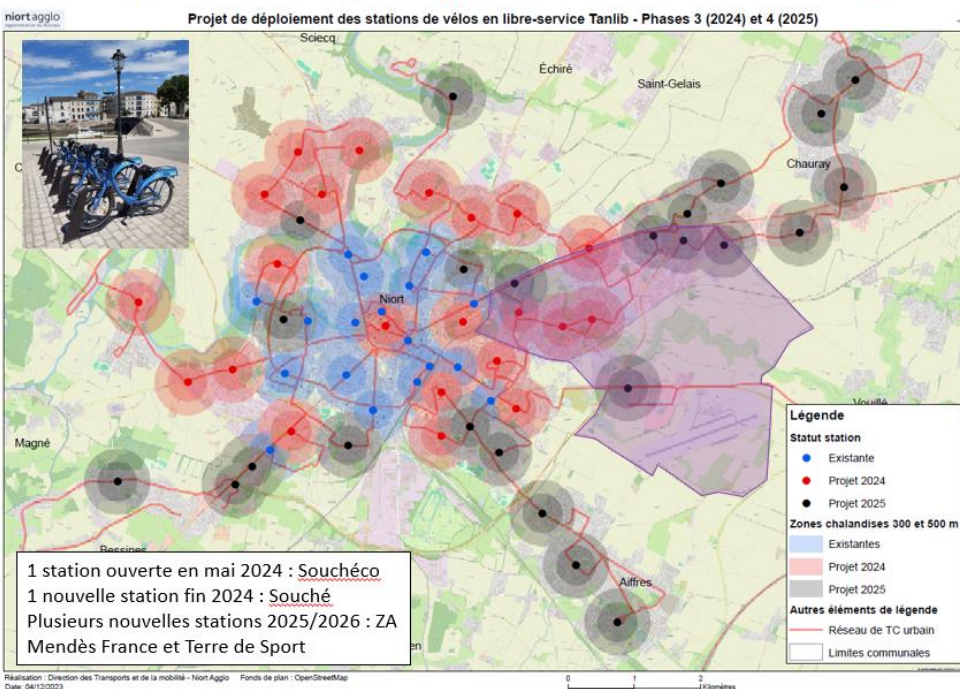
+ d'infos sur tanlib.com

Profitez de tous les services que vous propose tanlib !

tanlib LE TRANSPORT DE L'AGGLO NIORTAIS EN ACCÈS LIBRE

Les offres vélos

Le vélos en libre service : Projet d'extension du service 300 VLS / 40 stations (2024) et 400 VLS > 65 stations (2025)



- En janvier 2024 : 210 vélos / 18 stations
- Décembre 2023 :
 - Nombre de trajets : 10 800,
 - Nombre de km : 15 000 km
- Année 2023 : (pour mémoire 4 000 trajets en 2021 et 25 000 en 2022) :
 - 123 500 trajets
 - 3,12 trajets/vélo/jour (taux de rotation)
 - 196 000 km
- **Janv > Août 2024 : 166 726 trajets**
 - Juin : 36 468 trajets (record)

Depuis le lancement de l'offre en janvier 2020, nous avons eu près de 321 300 locations, et les VLS ont effectué plus de 458 000 km.

Le vélos longue durée : de 1 200 vélos à 1 700



	2023	2024	2025	2026	2027	2028	2029
Flotte totale VAE	1200	1400	1550	1700	1700	1700	1700
Complément de flotte	0	200	150	150	0	0	0
VLD mis au rebut	0	0	0	0	0	300	100
VLD reconditionnés	0	0	0	0	0	300	100
Vélos cargo	3	10	10	10	10	10	10

Une revalorisation de la tarification est en cours de finalisation

L'offre covoiturage

Covoiturage du quotidien – Un partenariat avec Blablacardaily

- Expérimentation lancée le 1^{er} janvier 2024 / proposition de prolongée en 2025
- Périmètre :
 - Trajet de 5 km minimum à 80 km maximum pour bénéficier d'une incitation financière
 - Départ/arrivée depuis/vers le territoire de Niort Agglo (employeur situé sur Niort Agglo)
 - Indemnité limitée à 120 € / mois maximum par conducteur correspondant à 2 trajets par jour avec un passager
- Rémunération unique du conducteur **fixée à 2€** par trajet (maîtrise du budget et facilitation de la communication) et participation du passager au-delà de 40 km (0,10 €/ km) :

tanlib covoiturage

Niort Agglo & tanlib vous proposent une offre de covoiturage avec leur nouveau partenaire Blablacardaily.

Une expérimentation de financement de covoits' du quotidien par Niort Agglo est disponible depuis le 1^{er} janvier 2024.

Conductrices & conducteurs Obtenez une Prime* Covoiturage de 100€	Indemnité de 2€ à 4€ par passager à chaque trajet	Passagères & passagers Tous vos trajets de 5 à 40 km offerts puis 0,10€/km (2€ maximum)
--	--	--

* Prime pour les conducteurs uniquement et soutenue par le gouvernement. Voir conditions sur [blablacardaily.com](https://www.blablcardaily.com)

Temps d'échanges

- La rue René Leroy : les riverains se plaignaient d'une vitesse excessive sur la rue et également de voitures garées sur le trottoir qui empêchaient le cheminement piéton. Deux réunions ont eu lieu avec les riverains. Suite à ces concertations, des marquages ont été faits et un stop a été posé afin d'inverser la priorité et ainsi ralentir les véhicules. Les riverains remercient la mairie d'avoir apaisé le quartier.
- Rue de Souché, pourquoi ne pas faire un sens unique ? Philippe TERRASSIN répond que ça amènerait beaucoup de contraintes. La question est toujours : un sens interdit, oui, mais dans quel sens ? la réflexion est toujours d'actualité, l'idée n'est pas abandonnée.
- Le public remonte que les végétaux débordent beaucoup trop sur les trottoirs, particulièrement sur le quartier de Souchéco.

Maelle ROBERT

*Coordinatrice Participation Citoyenne
Service Proximité et Relations aux Citoyens*

Ville de Niort

05.49.78.74.78